

La guida pratica Tutto sui servizi Caf Cisl



Emilia Romagna





www.cafcisl.it



Nuovo Numero Verde

800 948 888

Servizio gratuito



Ti aspettiamo!



730



MODELLO REDDITI



IMU



CONTENZIOSO



**ISEE:
BONUS SOCIALI**



**MODELLI INPS:
RED,
ICRIC FREQUENZA
ICLAV E ACCAS/PS**



**ASSISTENZA FAMILIARE
COLF E BADANTI**



**AMMINISTRATORI
DI SOSTEGNO**



**DICHIARAZIONE
DI SUCCESSIONE**



**TRASCRIZIONI
SERVIZI CATASTALI**



**REGISTRAZIONE
CONTRATTI D'AFFITTO**



**DICHIARAZIONE
VARIAZIONE PROPRIETÀ
IMMOBILIARI**



**SERVIZIO AUTONOMI
E PARTITE IVA**



**CREDENZIALI
SPID**



SUPERBONUS 110%

**Risolviamo,
insieme**



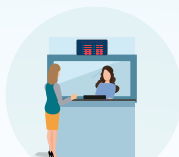
**Dal 1° Gennaio 2020
le spese che vuoi detrarre con
la dichiarazione dei redditi (2021)
non possono più essere
pagate in contanti,
ma solo con metodi
di pagamento tracciabili.**



**I metodi di pagamento
tracciabili sono:**



**BANCOMAT, CARTE DI
CREDITO, DEBITO
(anche prepagate)
E MONETA
ELETTRONICA**



**BONIFICO BANCARIO
O BOLLETTINO POSTALE**



ASSEGNO



**LA COPIA DELLA RICEVUTA DI PAGAMENTO
VA CONSERVATA INSIEME ALLA FATTURA
IL CONTO/CARTA DEVE ESSERE INTESTATO
ALLA PERSONA CHE PORTERÀ
IN DETRAZIONE LA SPESA**

**UNICA ECCEZIONE LE SPESE PER MEDICINALI E
DISPOSITIVI MEDICI E LE PRESTAZIONI DI STRUTTURE
DEL SISTEMA SANITARIO NAZIONALE (PUBBLICHE O
ACCREDITATE)**

Modello

730





Cassa integrazione ordinaria, in deroga, Fis:





LO SAI CHE DEVI FARE IL 730?

Nel 2020 sono molti i lavoratori e le lavoratrici che hanno subito una riduzione o una sospensione dell'attività lavorativa a causa dell'emergenza sanitaria percependo la cassa integrazione ordinaria, in deroga o il Fondo di integrazione Salariale

L'indennità è stata erogata con due modalità differenti:

-  dall'Inps o dagli Enti bilaterali
-  direttamente dal datore di lavoro

 *nel caso sia stato l'Inps o un ente bilaterale devi fare il 730 . Rivolgendoti al Caf Cisl saremo direttamente noi a recuperare la tua certificazione presso l'Inps*

 *se l'ammortizzatore sociale è stato anticipato dal tuo datore di lavoro, sarà l'azienda a consegnarti la CU (Certificazione Unica)*

Con il 730 potrai anche inserire le
spese detraibili e deducibili, ottenendo
un conguaglio fiscale nei mesi
successivi



**Prenota subito il tuo
appuntamento su www.cafcisl.it
o al numero verde gratuito**

800 948 888

EMILIA ROMAGNA



**Dichiarazione
dei redditi 2020**

**Lo sai che
lo detrai?**



NEW

Tracciabilità dei pagamenti

Attenzione! Dall'anno d'imposta 2020 la detrazione degli oneri, spetta a condizione che la spesa sia sostenuta con versamento bancario o postale ovvero mediante altri sistemi di pagamento tracciabili. La nuova disposizione non si applica alle detrazioni relative alle spese sostenute per l'acquisto di medicinali e di dispositivi medici, nonché alle detrazioni per prestazioni sanitarie rese dalle strutture pubbliche o da strutture private accreditate al Servizio sanitario nazionale.

Il contribuente dimostra l'utilizzo del pagamento «tracciabile» mediante prova cartacea della transazione con ricevuta bancomat, estratto conto, copia bollettino postale o del MAV e dei pagamenti con PagoPA. In mancanza di tale documentazione si può ricorrere all'annotazione in fattura, ricevuta fiscale o documento commerciale, da parte del percettore delle somme che cede il bene o effettua la prestazione.



Dal 2020 per chi possiede un reddito compreso tra i 120.000 e i 240.000 € le detrazioni fiscali degli oneri sono ridotte progressivamente fino ad azzerarsi al superamento dei 240.000 €. Fanno eccezione le spese sanitarie e i mutui che restano spettanti in misura piena.



Dichiarazione dei redditi 2020

Lo sai che lo detrai?



Casa

Se sei in affitto

Detrazione di € 300 se il reddito complessivo non supera € 15.494 e di € 150 se il reddito complessivo è compreso tra € 15.494 e € 30.987.

Con contratto a canone concordato: detrazione di € 496 se il reddito complessivo non supera € 15.494 e di € 248 se il reddito complessivo è compreso tra € 15.494 e € 30.987.

Lavoratori dipendenti che trasferiscono la residenza nel comune di lavoro o limitrofo (per i primi 3 anni, se trasferiti ad almeno 100km e in regione diversa): detrazione di € 992 se il reddito complessivo non supera € 15.494 e di € 496 se il reddito complessivo è compreso tra € 15.494 e € 30.987.

Giovani inquilini di età compresa fra 20 e 30 anni che si trasferiscono dall'abitazione principale dei genitori (per i primi 3 anni): detrazione di € 992 se il reddito complessivo non supera € 15.494.

Se sei proprietario

Mutuo: puoi detrarre il 19% sugli interessi passivi pagati fino a un massimo di € 4.000 per l'acquisto e fino a € 2.582 per costruzione o ristrutturazione della tua abitazione principale.

Intermediari: Puoi detrarre il 19% su una spesa massima di € 1.000 se ti sei servito di un'agenzia immobiliare per l'acquisto dell'abitazione principale.

**Tutte le spese
che possono darti un risparmio fiscale
con la dichiarazione 2021!**

**Modello 730 e
Modello Redditi**

Casa



Se hai una casa che dai in locazione: conosci le agevolazioni fiscali in base al tipo di contratto e l'opzione più vantaggiosa per te tra il regime di tassazione ordinario e la cedolare secca? Siamo a tua disposizione per una consulenza personalizzata e per assisterti in tutti gli adempimenti con il nostro servizio locazioni!

NEW *Ristrutturazione-risparmio energetico-bonus mobili (rimborsato in 10 rate annuali)*

Bonus Facciate: per le spese relative agli interventi finalizzati al recupero o restauro della facciata esterna degli edifici esistenti, spetta una detrazione dall'imposta lorda pari al 90% dell'intera spesa sostenuta.

Recupero edificio: puoi detrarre il 50% delle spese sostenute per la ristrutturazione su una spesa massima di € 96.000. La detrazione può arrivare all'80% se la ristrutturazione riduce il rischio sismico.

Risparmio energetico: puoi detrarre il 65% delle spese sostenute per interventi di efficientamento energetico. La spesa massima varia in base al tipo di intervento.

Bonus mobili: puoi detrarre il 50% delle spese sostenute per acquisto di mobili e grandi elettrodomestici (classe A+ o A per i forni con etichetta energetica) fino a un massimo di € 10.000 destinati a immobile oggetto di ristrutturazione tra il 1 gennaio 2019 e il 31 dicembre 2020.



Dichiarazione dei redditi 2020

Lo sai che lo detrai?



Bonus verde: puoi detrarre il 36% su una spesa massima di € 5.000 per interventi di "sistemazione a verde" di giardini o aree scoperte, recinzioni, impianti di irrigazione, pozzi e include la progettazione e manutenzione connesse alla realizzazione delle opere (rimborsato in 5 rate annuali).

Condominio: si possono detrarre anche gli interventi sulle parti comuni del condominio: 50% per la manutenzione ordinaria, fino al 75% per la riqualificazione energetica in base al miglioramento della prestazione, il 36% per il bonus verde e fino all'85% per interventi antisismici.

Detrazione del 50% sui costi d'installazione delle **colonnine di ricarica per le auto elettriche**, a servizio di condomini o delle singole abitazioni.

NEW **Spese assicurative:** puoi detrarre il 19% sulle spese per le assicurazioni contro eventi calamitosi. La detrazione sale al 90% per assicurazioni stipulate contestualmente alla cessione del credito d'imposta relativo agli interventi sisma bonus al 110% ad un'impresa di assicurazione.

NEW **Superbonus**
(rimborsato in 5 rate annuali)

A fronte del sostenimento delle spese relative a taluni specifici interventi finalizzati alla riqualificazione energetica e alla adozione di misure antisismiche degli edifici (cd. interventi "trainanti") nonché ad ulteriori interventi, realizzati congiuntamente ai primi (cd. interventi "trainati"), spetta una detrazione pari al 110% della spesa sostenuta. In entrambi i casi, gli interventi devono essere realizzati sotto la supervisione di un tecnico che si occupa di redigere e trasmettere le dovute asseverazioni ed è richiesta l'apposizione del visto di conformità da parte di un intermediario abilitato, tra i quali anche il CAF Cisl.

**Tutte le spese
che possono darti un risparmio fiscale
con la dichiarazione 2021!**

**Modello 730 e
Modello Redditi**

Famiglia



Abbonamento al trasporto pubblico

Puoi detrarre il 19% su una spesa massima di € 250 per gli abbonamenti ai mezzi pubblici locali, regionali e interregionali.

Spese assicurative

Puoi detrarre il 19% per i premi pagati per l'assicurazione vita, infortunio, rischio non autosufficienza su un limite massino di € 530 o € 1291,14 euro in base al tipo di polizza.

Contributi previdenziali-assistenziali

Deduzione (dal 23% al 43%, in base al reddito) per i contributi versati da lavoratori autonomi, agricoli, ricongiunzione, fondo casalinghe e riscatto anni di laurea.

Se il riscatto della laurea è per un familiare a carico spetta una detrazione del 19%.

I contributi per la **previdenza complementare**, non dedotti in busta paga, sono deducibili fino a un massimo di € 5.164,57.

Detrazione del 50% in 5 anni per i contributi versati per il riscatto dei periodi non coperti da contribuzione "**pace contributiva**".



Dichiarazione dei redditi 2020

Lo sai che lo detrai?



Contributi collaboratori domestici

I contributi versati per colf, badanti, babysitter ecc sono **deducibili** (dal **23% al 43%**, in base al reddito) fino a un massimo di € 1549,37.

Adozione internazionale

Deduzione (dal **23% al 43%** in base al reddito) per il 50% della spesa sostenuta.

Assegni mantenimento ex coniuge

Deduzione (dal **23% al 43%** in base al reddito) dell'intero importo corrisposto all'ex coniuge.

Spese funebri

Detrazione del 19% su un importo massimo di spesa di € 1.550 riferito a ciascun decesso.

Credito d'imposta Bonus Vacanze

Hai diritto ad un credito di imposta pari al 20% della spesa sostenuta nei limiti del credito d'imposta Vacanze riconosciuto al proprio nucleo familiare: andrà quindi indicato il 20% dell'importo riconosciuto o, se la vacanza è costata meno, il 20% dell'importo pagato.

**Tutte le spese
che possono darti un risparmio fiscale
con la dichiarazione 2021!**

**Modello 730 e
Modello Redditi**

Figli: Scuola e sport



Per i figli di età inferiore a 24 anni, il limite di reddito per essere considerati a carico è di 4.000€

Rette asilo nido (pubblici e privati)

Puoi detrarre il 19% su un importo massimo di € 632 per figlio.

Spese di istruzione

Puoi detrarre il 19% sulle spese sostenute per la frequenza di **scuole dell'infanzia, primarie e secondarie** per un importo **che sale a € 800** per ciascun alunno. Rientrano in questa voce, se deliberate dall'istituto scolastico in funzione della frequenza, anche le spese per gite, assicurazione, altri contributi finalizzati all'ampliamento dell'offerta formativa.

Università: puoi detrarre il 19% sulle spese per frequenza di **corsi di laurea-perfezionamento** sull'intero importo per le università statali e su un importo definito dal MIUR per gli istituti non statali. Detrazione del 19% anche per il canone di **affitto per gli studenti fuori sede**, fino a un massimo di € 2.633.



Dichiarazione dei redditi 2020

Lo sai che lo detrai?



Studenti con diagnosi di DSA (disturbo specifico dell'apprendimento):

Puoi detrarre il 19% delle spese sostenute per l'acquisto di strumenti utili all'apprendimento, fino al completamento della scuola secondaria di secondo grado.

Erogazioni

Puoi detrarre il 19% per le erogazioni liberali in favore degli Istituti Scolastici di ogni ordine e grado, senza limite d'importo.

Attività sportive

Puoi detrarre il 19% su una spesa massima di € 210 per figlio di età compresa tra i 5 e 18 anni.

**Tutte le spese
che possono darti un risparmio fiscale
con la dichiarazione 2021!**

**Modello 730 e
Modello Redditi**

Salute



Spese sanitarie

Puoi detrarre il 19% per le spese superiori a € 129,11 per farmaci, ticket, degenze ospedaliere, prestazioni specialistiche/chirurgiche, analisi, cure termali, dispositivi medici (inclusi occhiali e lenti da vista) con marchio CE.

Spese veterinarie

Puoi detrarre il 19% sulle spese comprese tra € 129,11 e € 500 sostenute per la cura di animali da compagnia.

Aumentata a 1.000€ la detrazione per il mantenimento dei cani guida.

In caso di disabilità

Deduzione (dal 23% al 43%, in base al reddito) per le spese mediche generiche e di assistenza specifica sostenute nell'interesse proprio o di familiari, anche se non fiscalmente a carico.

Puoi detrarre il 19% sulle spese per facilitare integrazione e autosufficienza: acquisto mezzi necessari all'accompagnamento e deambulazione, acquisto veicoli, sussidi tecnici informatici,



Dichiarazione dei redditi 2020

Lo sai che lo detrai?



eliminazione barriere architettoniche, accompagnamento in ambulanza, servizi di interpretariato in caso di sordità, acquisto e mantenimento cane guida per non vedenti.

Puoi detrarre il 19% sulle spese per addetti all'assistenza personale (es. badanti) in caso di non autosufficienza, su un tetto massimo di spesa di € 2.100 per i contribuenti con reddito inferiore a € 40.000. La detrazione spetta anche se la spesa è sostenuta nell'interesse di familiari non fiscalmente a carico.

Puoi detrarre il 19% su una spesa massima di € 750 per assicurazioni sulla vita a tutela di persone con grave disabilità (beneficiari).

**Tutte le spese
che possono darti un risparmio fiscale
con la dichiarazione 2021!**

**Modello 730 e
Modello Redditi**



il 730 premia la generosità

EROGAZIONI LIBERALI

Le erogazioni a favore di Onlus, associazioni di volontariato, enti del terzo settore, partiti politici, possono essere detratte dal 26% al 35% per una spesa massima di € 30.000.

Per i versamenti alle Onlus, si può beneficiare della deduzione su un importo massimo pari al 10% del reddito. **Nuova detrazione con aliquota al 30% per le erogazioni liberali a sostegno delle misure di contrasto dell'emergenza epidemiologica Covid-19**, per un importo non superiore a 30.000 euro. È previsto un credito d'imposta del 65% per le erogazioni a favore di interventi su edifici e terreni pubblici, manutenzione, restauro o realizzazione di impianti sportivi pubblici (Sport Bonus), beni culturali pubblici (Art Bonus).



ELENCO DEI DOCUMENTI NECESSARI



Per una corretta e rapida compilazione è necessario presentarsi al CAF con tutta la documentazione

ELENCO DEI DOCUMENTI NECESSARI

DATI DEL CONTRIBUENTE

- ☐ Tessera Cisl (per poter usufruire delle tariffe ridotte è necessario esibirla in fase di erogazione del servizio)
- ☐ Fotocopia codice fiscale del contribuente, del coniuge e dei familiari a carico, anche per i familiari di extracomunitari
- ☐ Dichiarazione dei redditi dell'anno precedente (730 o Redditi), compresa la Certificazione Unica, eventuali deleghe di versamento
- ☐ Modello F24
- ☐ Dati del datore di lavoro che effettuerà il conguaglio
- ☐ Fotocopia documento del dichiarante/richiedente

REDDITI DI LAVORO DIPENDENTE/PENSIONE E ASSIMILATI

- ☐ Certificazione Unica
- ☐ Certificato delle pensioni estere
- ☐ Assegni periodici percepiti dal coniuge, in base a sentenza di separazione o divorzio
- ☐ Attestazione del datore di lavoro, delle somme corrisposte a COLF o BADANTI

ALTRI REDDITI

- ☐ Corrispettivi per lottizzazione terreni o cessione di immobili avvenuti negli ultimi 5 anni
- ☐ Redditi diversi percepiti dagli eredi

TERRENI E FABBRICATI

- ☐ Visura catastale
- ☐ Atti o contratti di compravendita, donazione, divisione, successione

- ☐ Contratti di locazione Legge 431/98
- ☐ Canone da immobili affittati
- ☐ Copia F24 di versamento IMU pagati nel 2020 (con il relativo calcolo, se disponibile)

Per chi ha scelto la cedolare Secca:

- ☐ ricevuta della raccomandata inviata all'inquilino, copia del contratto, eventuale F24, modello SIRIA, Modello 69

ELENCO SPESE DETRAIBILI O DEDUCIBILI

NEW

TRACCIABILITÀ DEI PAGAMENTI

Prova del pagamento dell'onere: ricevuta bancomat/carte di credito, estratto conto, copia bollettino postale o del MAV e dei pagamenti con PagoPA. In mancanza di tale documentazione si può ricorrere all'annotazione in fattura, ricevuta fiscale o documento commerciale, da parte del percettore delle somme che cede il bene o effettua la prestazione di servizio.

Fanno eccezione le spese per l'acquisto di medicinali e di dispositivi medici, nonché alle detrazioni per prestazioni sanitarie rese dalle strutture pubbliche o da strutture private accreditate al Servizio sanitario nazionale.

Casa

- ☐ Contratto di locazione, per le persone che vivono in affitto
- ☐ Quietanza di versamento degli interessi per mutui casa, atto di acquisto, atto di mutuo
- ☐ Fatture pagate al notaio per l'atto di acquisto e la stipula del mutuo stesso
- ☐ Fattura pagata ad agenzie immobiliari per l'acquisto della prima casa
- ☐ Tutta la documentazione per la detrazione per il bonus facciate e le ristrutturazioni edilizie: fatture, bonifici, concessioni, autorizzazioni, comunicazioni inizio lavoro, comunicazione al Centro Operativo di Pescara, ricevuta della raccomandata per i lavori effettuati fino al 31 Dicembre 2010
- ☐ Tutta la documentazione per spese di risparmio energetico, fatture, bonifici e la ricevuta dell'invio della comunicazione all'ENEA

Per gli interventi che rientrano nel Superbonus 110% l'elenco dettagliato è su www.cafcisl.it/superbonus

- ☐ Bonus mobili per immobili ristrutturati (le spese sostenute devono essere state effettuate tra il 1° gennaio 2019 e il 31 dicembre 2020):
 - documentazione che attesti l'avvio delle opere di ristrutturazione, fatture relative alle spese sostenute per l'arredo con l'indicazione della natura, qualità e quantità dei beni e servizi acquistati.
 - ricevute dei bonifici bancari o postali relativi al pagamento delle fatture, ricevute di avvenuta transazione per i pagamenti mediante carte di credito o di debito, documentazione di addebito sul conto corrente
- ☐ Spese per acquisto e posa in opera di colonnine di ricarica dei veicoli elettrici a servizio di condomini o delle singole abitazioni.
- ☐ Acquisto abitazione principale in leasing
Contratto di leasing, Certificazione rilasciata dalla società di leasing attestante ammontare dei canoni pagati.
Autocertificazione nella quale si dichiara di aver adibito l'immobile ad abitazione principale entro un anno dalla consegna

Figli

- ☐ Ricevute o quietanze di versamento di contributi per iscrizione ragazzi ad attività sportive dilettantistiche (palestra, piscina...)
- ☐ Contratti di locazione pagati per studenti universitari fuori sede o convitti, attestato di frequenza al corso di laurea
- ☐ Rette pagate per l'asilo nido
- ☐ Spese di istruzione per la frequenza di:
 - scuole materne, elementari, medie inferiori e superiori (tasse, contributi, mensa)
 - corsi di istruzione universitaria presso università statali e non statali, tenuti presso università o istituti pubblici o privati, italiani o stranieri

Ex coniuge

- ☐ Assegni periodici versati o percepiti dall'ex coniuge
- ☐ Sentenza di separazione
- ☐ Codice fiscale dell'ex coniuge

Assicurazione e previdenza:

- ☐ Contratto stipulato e quietanza di versamento assicurazione: vita, infortuni, rischio di non autosufficienza nel compimento degli atti della vita quotidiana a tutela delle persone con disabilità grave, rischio di eventi calamitosi su unità immobiliari ad uso abitativo anche nel caso in cui l'assicurazione sia stipulata contestualmente alla cessione del credito d'imposta relativo agli interventi sisma bonus al 110% ad un'impresa di assicurazione
- ☐ Contributi versati per assicurazione obbligatoria INAIL contro gli infortuni domestici (assicurazione casalinghe)
- ☐ Ricevute versamento contributi previdenziali obbligatori o facoltativi
- ☐ Quietanza di versamento a Fondi di previdenza complementare

Spese mediche

- ☐ Parcelle per visite mediche generiche o specialistiche
- ☐ Scontrini della farmacia (ticket, farmaci da banco, medicinali, omeopatia)
- ☐ Spese odontoiatriche o oculistiche (occhiali, lenti a contatto e liquidi)
- ☐ Documentazione attestante la marcatura CE per i dispositivi medici (inclusi occhiali da vista)
- ☐ Tickets ospedalieri/sanitari o per esami di laboratorio
- ☐ Ricevute per interventi chirurgici, degenze e ricoveri
- ☐ Ricevute per acquisto protesi sanitarie
- ☐ Ricevute per spese sanitarie sostenute all'estero
- ☐ Spese per soggetti con diagnosi di disturbo specifico apprendimento (DSA)
- ☐ Spese sanitarie per portatori di handicap (mezzi necessari all'accompagnamento, deambulazione, sollevamento o sussidi informatici)
- ☐ Spese per veicoli per i portatori di handicap (autoveicoli o motoveicoli)
- ☐ Documentazione comprovante il costo per la badante
- ☐ Spese veterinarie

Erogazioni liberali

- ☐ Documentazione/ricevute versamenti effettuati a favore di: Onlus, Ong, OdV e Aps, Istituzioni religiose, TRUST e Fondi Speciali, Partiti politici, Istituti scolastici, beni culturali pubblici (art bonus), impianti sportivi pubblici (Sport bonus) Emergenza Covid etc.

Altro

- ☐ Ricevute versamenti contributivi all'INPS per lavoratori domestici
- ☐ Spese per l'acquisto di cani guida
- ☐ Tasse consortili
- ☐ Spese funebri
- ☐ Abbonamento trasporto pubblico
- ☐ Bonus Vacanze



Dubbi sul SuperBonus?

Il CAF CISL può assisterti e tutelarti in tutti i passaggi per l'ottenimento degli incentivi offerti dal Superbonus 110% in completa sicurezza e facilità.

I nostri esperti sono a tua disposizione per darti tutte le informazioni per l'accesso al superbonus e la documentazione necessaria, fino alla compilazione tua dichiarazione dei redditi o agli adempimenti per la scelta della cessione del credito/sconto in fattura.

Il Superbonus 110% consente di recuperare la detrazione attraverso 3 opzioni:

- la "classica" detrazione nella **dichiarazione dei redditi** (730 e Modello Redditi)

oppure l'anticipazione della spesa con:

- la **cessione del credito**: la trasformazione dell'importo speso in credito cedibile ad altri soggetti compresi gli istituti di credito e altri intermediari
- lo **sconto in fattura** da parte del fornitore, che a sua volta potrà cederlo ad altri soggetti compresi gli istituti di credito e altri intermediari



Per usufruirne è necessario:

- ottenere dal Caf il **visto di conformità** sulla documentazione che attesti la sussistenza dei presupposti stabiliti dalla normativa
- l'**invio telematico della comunicazione** della scelta operata all'Agenzia delle Entrate.

**Caf CISL è a tua disposizione
per occuparsi sia del rilascio del visto
sia dell'invio telematico dell'opzione
scelta per il recupero del Superbonus.**



110%



ISEE

Attenzione!
per l'Isee 2021 l'anno di riferimento
per il patrimonio è lo stesso che per i redditi: il 2019.



La DSU è la dichiarazione da compilare per ottenere l'attestazione riportante il valore ISEE e verificare se si può accedere a bonus sociali e prestazioni sociali agevolate, definite sia a livello nazionale che regionale e comunale, come:

- Reddito e pensione di cittadinanza
- Assegno di maternità etc etc
- Bonus energia (riduzione delle bollette di luce, gas, acqua)
- Riduzione canone telefonico
- Riduzione TARI (tassa rifiuti)
- Conto corrente a zero spese
- Esenzione o riduzione tasse scolastiche e universitarie (bonus libri, trasporto, mensa, abitazione, centri estivi)
- Bonus bebè, bonus e retta asilo nido
- Riduzione trasporto pubblico
- Esenzione ticket sanitario
- Accesso a strutture socioresidenziali
- Reddito di emergenza
- Assegno unico

Per prestazioni rivolte a **minorenni** e **studenti universitari**, anche il genitore non coniugato con l'altro genitore e non convivente, non separato legalmente o divorziato, non tenuto al pagamento di assegni periodici di mantenimento dovrà inserire:

- documentazione reddituale e patrimoniale (i dati devono essere sottoscritti dal genitore non convivente) o numero di protocollo e data della DSU o del foglio FC9 "Componente Aggiuntiva" già in suo possesso

Per ISEE di **disabili ricoverati in Rsa a ciclo continuativo (socio residenziale)**, nel caso in cui abbiano figli maggiorenni non conviventi e non disabili, andranno indicati:

- documentazione reddituale e patrimoniale dei figli non conviventi
- eventuali donazioni effettuate successivamente alla prima richiesta o nei 3 anni precedenti la prima richiesta, se in favore del coniuge, dei figli o di altri familiari tenuti agli alimenti che non rientrano nel nucleo
- oppure il numero di protocollo e la data della DSU già in loro possesso

Isee Corrente. L'ISEE corrente permette di aggiornare il valore ISEE dei cittadini per i quali è peggiorata la situazione lavorativa o economica rispetto a quella del 2019, riferimento per l'Isee ordinario. Se si è verificata una variazione del reddito complessivo del nucleo familiare superiore al 25% o una variazione dell'attività di lavoro autonomo o dipendente, o di trattamenti assistenziali, previdenziali o indennitari, si può elaborare l'isee corrente portando al Caf

- l'ISEE elaborata in corso d'anno
- le buste paga percepite nei 12 mesi precedenti per lavoratori dipendenti (oppure le ultime due in caso di lavoratore a tempo indeterminato), o certificazione lavoro autonomo ultimi 12 mesi di attività,
- certificazione attestante la variazione della condizione lavorativa (lettera di licenziamento, cessazione partita IVA ecc.) o la variazione del trattamento (comunicazione con data e tipo di variazione)
- altra documentazione attestante la perdita del trattamento

Nota bene

Variazione ISEE corrente

Se un componente del nucleo trova nuova occupazione e/o fruisce di nuovi trattamenti previdenziali, assistenziali e indennitari non rientranti nel reddito complessivo al fine IRPEF, è necessario presentare nuovo ISEE corrente entro due mesi dall'inizio della variazione.



31 Dicembre 2021
ISEE rilasciati nel 2021
con redditi e patrimonio
2019!

Nucleo familiare



● Gli ex coniugi che hanno residenza nella stessa abitazione restano nello stesso nucleo familiare anche se separati o divorziati

● Il figlio maggiorenne non convivente con i genitori e fiscalmente a carico degli stessi fa parte del loro nucleo familiare se ha meno di 26 anni o non è sposato o non ha figli



Se devi presentare l'ISEE 2021 questi sono i documenti da portare al Caf

DICHIARANTE

- Codice Fiscale e Documento d'identità del dichiarante
- Codice Fiscale di tutti i componenti del nucleo familiare ed eventualmente del coniuge non residente e del figlio a carico non convivente, se il figlio non è coniugato o se non ha figli o se di età inferiore a 26 anni
- Contratto di affitto registrato (in caso di residenza in locazione)

REDDITI

Per le DSU presentate nel 2021

il reddito di riferimento è quello del 2019

- ☐ Modello 730 e/o Modello Redditi 2020 (redditi 2019) e (per i dipendenti/pensionati) modello CU 2020 (redditi 2019)
- ☐ Certificazioni e/o altra documentazione attestante compensi, indennità, trattamenti previdenziali e assistenziali, redditi esenti ai fini Irpef, redditi prodotti all'estero, borse e/o assegni di studio, assegni di mantenimento per coniuge e figli, compensi erogati per prestazioni sportive dilettantistiche (ivi compreso somme percepite da enti musicali, filodrammatiche e similari) etc...
- ☐ IRAP per imprenditori agricoli
- ☐ Per i residenti in Trentino è obbligatorio dichiarare

tutte le indennità Provinciali percepite (Assegno Unico Provinciale (quota A e quota B, Assegno per le famiglie numerose, indennità reddituali collegate all'ICEF))

PATRIMONIO MOBILIARE E

IMMOBILIARE al 31/12/2019

- ☐ Documentazione attestante il valore del patrimonio mobiliare (depositi bancari e/o postali, libretti di deposito, titoli di stato, obbligazioni, azioni, BOT, CCT, buoni fruttiferi, fondi di investimento, forme assicurative di risparmio e qualsiasi altra forma di gestione del patrimonio mobiliare) anche detenuto all'estero
- ☐ Tipologia (esempio: conto, conto deposito, deposito vincolato etc) e numero identificativo del rapporto patrimoniale, codice fiscale dell'istituto bancario o società di gestione del patrimonio, data di apertura ed eventualmente di chiusura dei rapporti patrimoniali
- ☐ Giacenza media annua riferita a depositi bancari e/o postali (estratti conto trimestrali e/o mensili)
- ☐ Per lavoratori autonomi e società: patrimonio netto risultante dall'ultimo bilancio presentato ovvero somma delle rimanenze finali e dei beni ammortizzabili al netto degli ammortamenti
- ☐ Certificati catastali, atti notarili di compravendita,

successioni, e/o altra documentazione sul patrimonio immobiliare, anche se detenuto all'estero (fabbricati, terreni agricoli, aree edificabili). Valore IVIE dell'immobili detenuti all'estero

- ☐ Atto notarile di donazione di immobili (solo per le richieste di prestazioni sociosanitarie residenziali)
- ☐ Certificazione della quota capitale residua dei mutui stipulati per l'acquisto e/o la costruzione degli immobili di proprietà

IN CASO DI PRESENZA DI DISABILITA'

- ☐ Certificazione della disabilità (denominazione dell'ente che ha rilasciato la certificazione, numero del documento e data del rilascio) ed eventuali spese pagate per il ricovero in strutture residenziali (nell'anno precedente la presentazione della DSU) e/o per l'assistenza personale (detratte/dedotte nella dichiarazione dei redditi del secondo anno precedente a quello di presentazione della DSU)

AUTOVEICOLI E IMBARCAZIONI di proprietà alla data di presentazione della DSU

- ☐ Targa o estremi di registrazione al P.R.A. e/o al R.I.D. di autoveicoli e motoveicoli di cilindrata pari o superiore a 500cc. di navi e imbarcazioni da diporto.



Reddito di cittadinanza

e tu ne hai diritto?

Al Caf Cisl ti accompagneremo in tutti i passaggi dall'ISEE alla domanda di Reddito di cittadinanza gratuitamente

Puoi richiederlo se



CITTADINANZA

Sei un cittadino italiano, di uno stato Ue o extra Ue con permesso di soggiorno di lungo periodo. Hai avuto la residenza in Italia per almeno 10 anni di cui gli ultimi due senza interruzioni.



ISEE

L'ISEE del tuo nucleo familiare è minore di € 9.360. L'Indicatore da utilizzare per accedere al Reddito di Cittadinanza è l'ISEE ordinario, l'ISEE corrente o in presenza di figli minori l'ISEE minori.



PATRIMONIO MOBILIARE

Hai un patrimonio mobiliare non superiore a € 6.000, che può essere incrementato in funzione del numero dei componenti del nucleo familiare e in caso di eventuali disabilità.



PATRIMONIO IMMOBILIARE

Hai un patrimonio immobiliare non superiore a € 30.000, esclusa la prima casa.



REDDITO FAMILIARE

Hai un reddito familiare inferiore a € 6.000 annui moltiplicato per la scala di equivalenza. La soglia del reddito è elevata a € 9.360 nei casi in cui il nucleo familiare risiede in una abitazione in affitto.



BENI DUREVOLI

Nessun componente del nucleo familiare è intestatario di autoveicoli immatricolati negli ultimi sei mesi che salgono a 2 anni se >1600cc o moto > 250cc. (eccetto agevolazioni per disabilità).



Se nel tuo nucleo familiare una persona ha presentato dimissioni volontarie non per giusta causa, le altre persone del nucleo familiare avranno comunque diritto alla prestazione.



SE IL RICHIEDENTE E TUTTI I COMPONENTI DEL NUCLEO FAMILIARE HANNO 67 ANNI o più, il beneficio è chiamato PENSIONE DI CITTADINANZA

Posso perdere il diritto al RdC?

Il beneficio decade se:

- non viene sottoscritta nei tempi previsti la Dichiarazione di Immediata Disponibilità al lavoro (DID), il Patto per il lavoro oppure il Patto per l'inclusione sociale

- non si partecipa alle iniziative formative o di riqualificazione

- non viene accettata nessuna delle tre offerte di lavoro congrue

- non si effettuano le comunicazioni previste in caso di variazioni di lavoro o del nucleo familiare e non si presenta l'ISEE aggiornato

Sanzioni

Revoca e restituzione del beneficio: se INPS accerta la non corrispondenza al vero delle informazioni dichiarate

Da 2 a 6 anni di reclusione: se al fine di ottenere indebitamente il beneficio si rendono o si utilizzano dichiarazioni o documenti falsi o attestanti cose non vere, ovvero vengono omesse informazioni dovute

Da 1 a 3 anni di reclusione: se non si comunicano le variazioni del reddito o del patrimonio immobiliare, nonché di altre informazioni che potrebbero comportare la revoca del beneficio ovvero la sua riduzione

Nel caso di condanna definitiva, il beneficiario sarà tenuto alla restituzione di tutto quanto percepito indebitamente e non potrà essere nuovamente ammesso al beneficio se non prima di 10 anni.

Cosa fare per ottenere il Reddito di Cittadinanza





Modelli INPS



RED **Modello ordinario** **e sollecito**

I pensionati titolari di prestazioni collegate al reddito hanno l'obbligo di presentare annualmente il modello RED.

Documenti necessari:

- Documento d'identità del titolare e dell'eventuale tutore
- Lettera inviata dall'Ente contenente la matricola (se presente), oppure il prelievo diretto dal CAF tramite delega
- Dichiarazione dei redditi dell'anno di riferimento del titolare e del coniuge e anche del figlio se minore o inabile per il quale si percepiscono gli assegni familiari
- Per i possessori di immobili: in mancanza di dichiarazione dei redditi, si può presentare la visura catastale aggiornata e/o il rogito nel caso di acquisto o vendita nel corso dell'anno precedente
- Denuncia di successione completa di voltura, in caso di eredità
- Certificazione relativa ad interessi su conti correnti bancari, postali, ecc. dell'anno di riferimento
- Altri redditi non assoggettabili ad IRPEF
- Certificazione relativa ad eventuali pensioni estere

In caso di richiesta da parte dell'INPS di "sollecito RED", il pensionato deve elaborare il modello nei termini indicati nella lettera di sollecito



Sollecito ICRIC ICLAV **Modello ACC. As/Ps**

I pensionati titolari di pensione sociale e assegno sociale devono rilasciare all'INPS una dichiarazione di responsabilità, accompagnata da:

- Documento d'identità del titolare, del tutore (se presente)
- Documento d'identità dell'eventuale persona delegata e relativa delega firmata
- Lettera inviata dall'INPS contenente la matricola

Per i modelli ACCAS/PS (accertamento requisiti per assegno o pensione sociale):

- Periodi di ricovero nell'anno, sia Istituto pubblico che privato, nome dell'Istituto, eventuale importo pagato, periodi di soggiorno all'estero nell'anno in corso e precedente





Colf e Badanti

*Il calcolo dei contributi o della busta paga della badante o della colf è un problema?
Hai dei dubbi sul contratto di lavoro domestico?
Devi chiudere il contratto?*

Lo sportello Colf e Badanti del Caf Cisl nasce per fornire alle famiglie tutta l'assistenza necessaria per la gestione del rapporto di lavoro di colf, assistenti familiari, baby sitter, governanti, a costi molto contenuti.

Al Caf Cisl, in convenzione con un consulente del lavoro, puoi:

- stipulare il contratto
- elaborare i prospetti paga mensili, tenere il conteggio di ferie, malattia, maternità, infortunio
- calcolare la tredicesima ed elaborare il modello CU
- calcolare i contributi previdenziali e compilare i modelli per il versamento all'INPS
- calcolare TFR e liquidazione
- ricevere assistenza per compilare i documenti necessari a beneficiare delle agevolazioni fiscali previste per il datore di lavoro
- regolarizzare il rapporto di lavoro per i cittadini extracomunitari

Rischi e sanzioni

Se il datore di lavoro omette o ritarda la comunicazione obbligatoria all'INPS, è prevista una sanzione amministrativa che può arrivare a € 500 per ogni lavoratore, più le sanzioni per il mancato versamento dei contributi.

Se il lavoratore non ha il permesso di soggiorno, a queste sanzioni si aggiungerà l'arresto da 6 mesi a 3 anni e l'ammenda di 5000 euro per ogni lavoratore impiegato.



Documenti necessari

Datore di lavoro

- Carta d'identità o Passaporto
- Codice Fiscale rilasciato dall'Agenzia dell'Entrate/tessera sanitaria
- Dati dell'assistito se non coincidono con i dati del datore di lavoro
- Eventuale delega, ad un familiare, se il datore di lavoro è impossibilitato a presentarsi per la stipula del contratto o a firmare

Lavoratore e Lavoratrice

- Carta d'identità o Passaporto
- Codice Fiscale rilasciato dall'Agenzia dell'Entrate/tessera sanitaria
- Se **cittadino extracomunitario** il permesso di soggiorno in corso di validità o, in caso di rinnovo in corso, la ricevuta di invio della documentazione rilasciata dall'ufficio postale





Servizio Locazioni

***Vuoi affittare un immobile e
sei indeciso sulla tipologia di contratto?
Non sai se ti conviene la cedolare secca o
la tassazione ordinaria?
Hai bisogno di aiuto per la registrazione o
per comunicare una variazione?***

Cosa possiamo fare per te:



***REDIGERE IL CONTRATTO
DI LOCAZIONE O DI COMODATO
COMPILARE E TRASMETTERE IL MODELLO RLI
CALCOLARE LE IMPOSTE DOVUTE***

Siamo inoltre in grado di assisterti negli adempimenti successivi quali proroghe, risoluzioni anticipate, pagamento delle annualità successive, subentri. Possiamo aiutarti a valutare l'opzione più vantaggiosa sulla scelta del tipo di tassazione, ordinaria o "cedolare secca" e la presentazione della dichiarazione dei redditi.



Dichiarazione di Successione

Caf Cisl è al tuo fianco per la presentazione e tutti gli adempimenti successivi

I nostri operatori sono a tua disposizione per offrirti a costi contenuti una consulenza qualificata e seguirti con discrezione e professionalità durante tutto l'iter burocratico, dalla redazione della pratica di successione, all'invio telematico della stessa e le conseguenti volture catastali dei beni agli eredi, la dichiarazione dei redditi e IMU.

La dichiarazione va sempre presentata quando l'eredità include beni immobili o diritti reali immobiliari, sono esonerati dalla presentazione della dichiarazione di successione solo il coniuge o i parenti in linea retta se la successione non comprende beni immobili e diritti reali immobiliari e il valore complessivo dei beni e dei diritti caduti in successione non supera i € 100.000.

Dal momento del decesso gli eredi hanno un anno di tempo per presentare la dichiarazione di successione ed entro 30 giorni dalla presentazione andrà effettuata la voltura degli immobili indicati in successione.



Documenti necessari

- certificato di morte o autocertificazione
- certificato di ultima residenza o autocertificazione
- dichiarazione sostitutiva dell'atto di notorietà rilasciata dall'erede che presenta la dichiarazione in cui sono indicate gli estremi dell'atto di morte, gli eredi, il tipo di Successione (legittima o testamentaria) ed il regime patrimoniale dei coniugi (separazione o comunione dei beni, ove ricorra il caso) o autocertificazione ai sensi degli artt. 46 e 47, D.P.R. n. 445 del 28 dicembre 2000;
- copia del testamento autenticata dal notaio (in caso di Successione testamentaria), eventuale rinuncia all'eredità, da farsi entro tre mesi dal decesso presso il Tribunale competente, rispetto all'ultima residenza del De Cuius o presso un Notaio
- per la riunione di usufrutto:
certificato di morte, documento di identità e codice fiscale dei comproprietari
- atto di acquisto dei beni immobili ed eventuali successioni o riunioni di usufrutto precedenti, documentazione delle variazioni dei fabbricati (condoni, ampliamenti, planimetrie), certificato di destinazione urbanistica in caso di aree fabbricabili
- dichiarazione banca/posta su capitale ed interessi se esistenti in capo al de cuius
- dichiarazione dell'istituto bancario per eventuali passività quali residui di mutuo, conti correnti passivi ecc.
- stima del valore dei beni societari alla data del decesso (autenticata) in presenza di società intestate al deceduto
- ricevuta spese funerarie, se è dovuta imposta di successione



SAPI **Servizio Autonomi e Partite Iva**

SEI UN LAVORATORE AUTONOMO O FREELANCE?

Abbiamo la soluzione su misura anche per te!

Il nostro scopo è quello di soddisfare ogni esigenza contabile e amministrativa sollevandoti dagli adempimenti tributari e burocratici legati alla gestione della tua attività.

Vieni a conoscerci e scoprire le nostre proposte di assistenza contabile e fiscale per imprese, associazioni, lavoratori autonomi e professionisti a prezzi concorrenziali, in collaborazione con consulenti qualificati e costantemente aggiornati.

COSA POSSIAMO FARE PER TE:

- Tenuta della contabilità ordinaria, semplificata e redazione del bilancio d'esercizio;
- Assistenza fiscale e dichiarativi fiscali per il regime agevolato forfettario;
- Servizio Fatturazione Elettronica con redazione, trasmissione e ricezione e conservazioni a norma. Possibilità di utilizzare il nostro gestionale fatturazione on line anche ai nostri clienti;
- Aperture, variazioni, cessazioni Partita Iva presso l' Agenzia delle Entrate, posizioni Inps, Inail;
- Consulenza, redazione e invio telematico di dichiarativi fiscali (modello redditi, dichiarazione IVA, Irap, 770 ecc.) per gli stessi invii telematici;
- Consulenza e redazione modelli F24 e relativo invio telematico;
- Adempimenti presso l'Agenzia delle Entrate, la Camera di Commercio e SUAP;
- Predisposizione e invio telematico modelli Intrastat e Esterometro;
- Ravvedimenti operosi e relativo modello F24 con invio telematico;
- Servizio elaborazioni paghe con tutti i relativi adempimenti connessi (Inps, Inail, ufficio del lavoro, modelli: 770, cu, calcolo trf.ecc.);
- Distributori ufficiali di Infocamere ,servizi di consultazione, accesso diretto alla banca dati della CCIAA;
- Partner ufficiale di Infocert per i servizi riferiti , casella posta elettronica (PEC), anche personalizzata, e rilascio dispositivi di firma digitale.

Piccole e medie imprese, cooperative e associazioni

Molto lavoro autonomo si sviluppa in cooperative, imprese familiari e microimprese. Per loro, oltre a contabilità, dichiarazioni fiscali, redazione del bilancio, siamo in grado di gestire interamente le pratiche di assunzione e l'elaborazione delle relative buste paga, siano essi dipendenti o soci di cooperative.

***Per le informazioni e i recapiti dei nostri uffici SAPI
contatta il numero verde gratuito 800249307***





CAF

il portale CAF CISL pensato e sviluppato per offrire ai nostri utenti un archivio unico dei propri documenti fiscali, affidabile e disponibile 24h su 24h mediante qualsiasi supporto (PC, telefonino o tablet).

Per iscriversi al portale basta comunicare l'indirizzo email ai nostri operatori nella sua sede di fiducia e ricevere le credenziali direttamente nella casella di posta.

Seguici su:



FACEBOOK

Caf Cisl (Emilia Romagna)
@cafcisl.emiliaromagna



YOUTUBE
Caf Cisl



INSTAGRAM

Caf Cisl Emilia Romagna



TWITTER

Caf Cisl Emilia Romagna
@Caf_Cisl_ER

**Risolviamo,
insieme**



www.cafcisl.it



Nuovo Numero Verde

800 948 888

Servizio gratuito

Risolviamo, insieme